

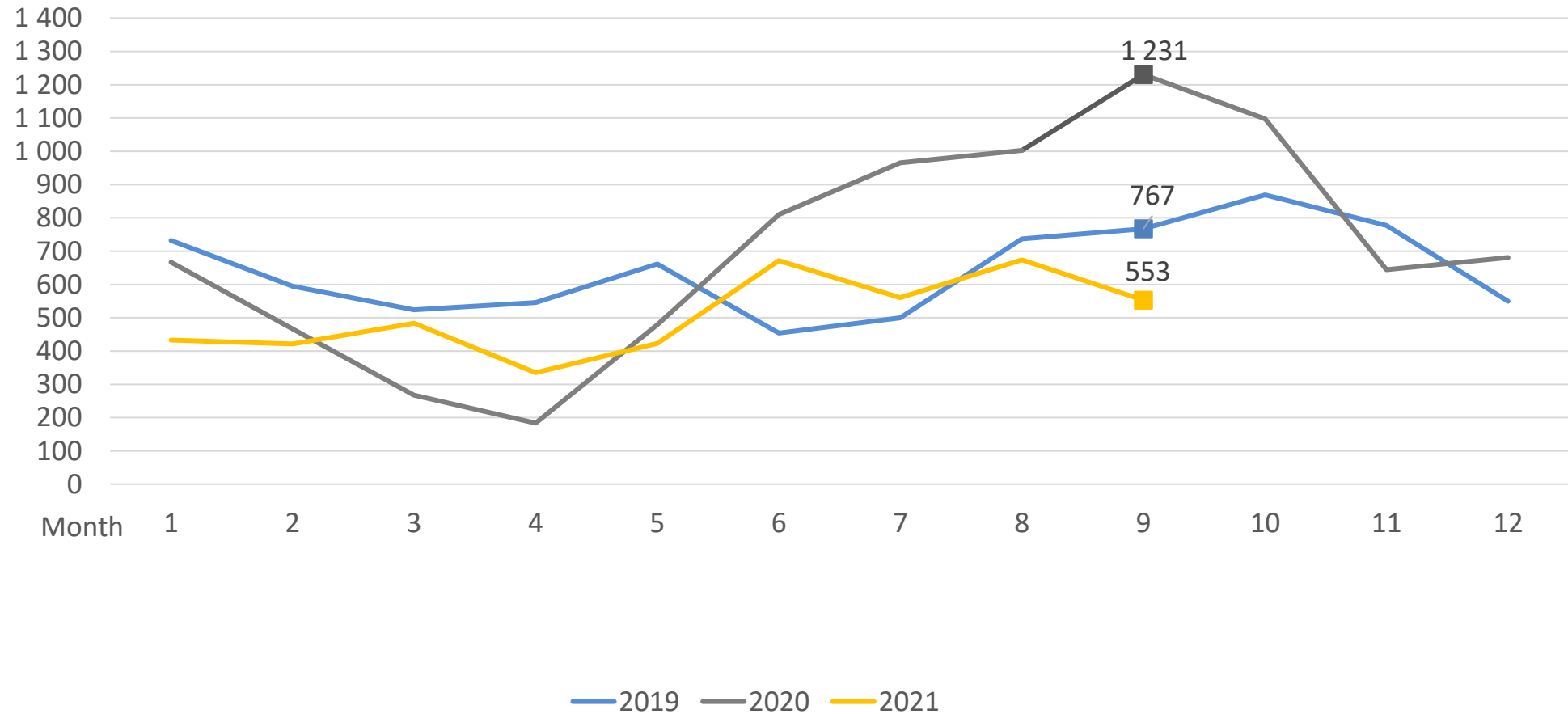
FABRYKI MEBLI FORTE S.A.

PRELIMINARY RESULTS AFTER QIII 2021

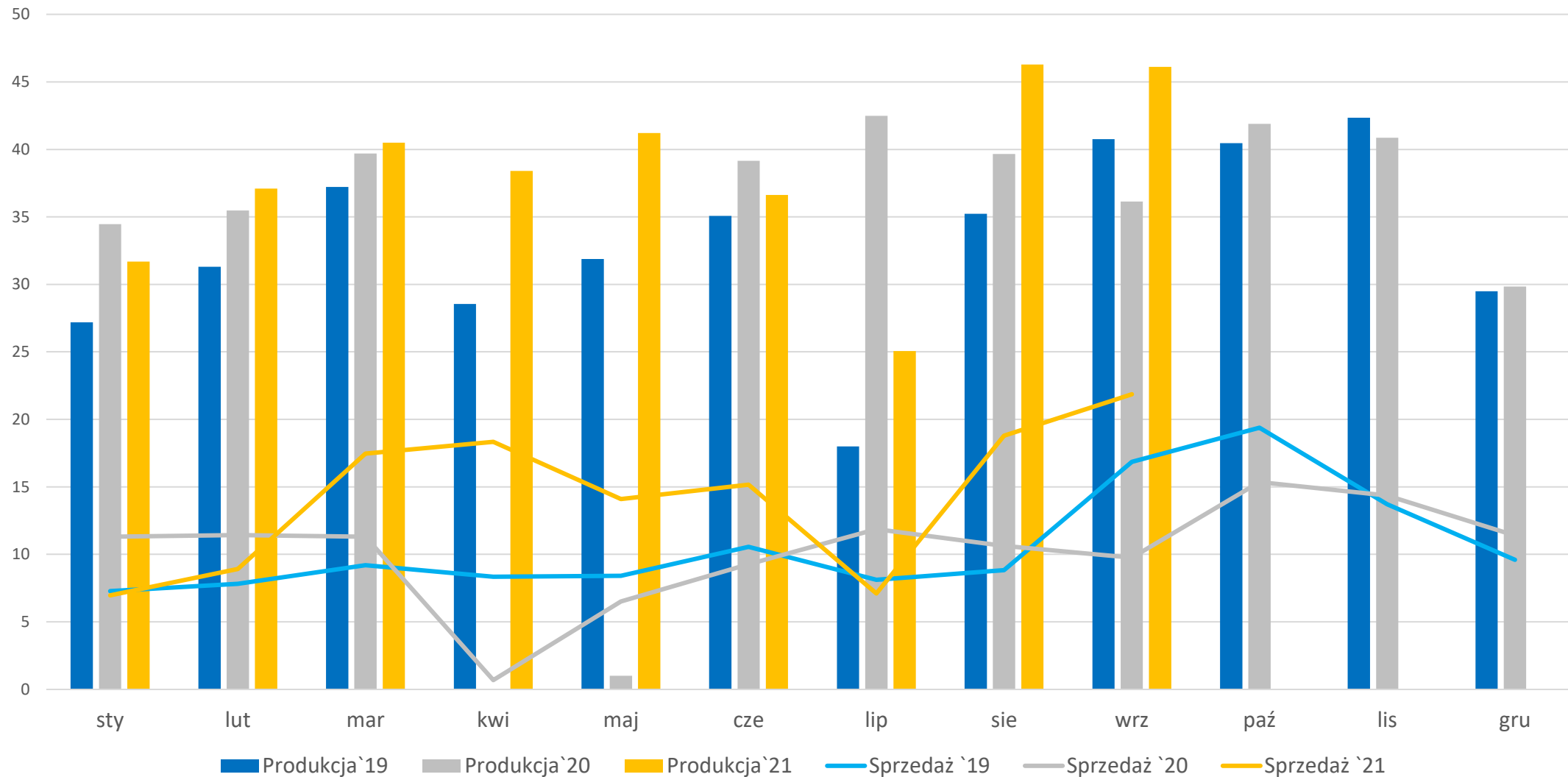
21.10.2021

MONTHLY ORDER INFLOW IN THOUSANDS OF PACKAGES

Thousands of packages



TANNE (000) M3



JULY – SEPTEMBER

	<i>ACTUAL 2021</i>	<i>ACTUAL 2020</i>	<i>ACTUAL 2019</i>	<i>CHANGE</i>
GROSS SALES	339,9 MPLN <i>Tanne ext: 50,4 MPLN</i>	347,0 MPLN <i>Tanne ext: 17,2 MPLN</i>	263,9 MPLN <i>Tanne ext: 14,9 MPLN</i>	-7,1 / 76,0 MPLN <i>33,2 / 35,5 MPLN</i>
EBIT	41,4 MPLN 12,2%	50,3 MPLN 14,5%	18,9 MPLN 7,2%	-8,9 / 22,5 MPLN
EBITDA	55,1 MPLN 16,2%	64,3 MPLN 18,5%	33,3 MPLN 12,6%	-9,2 / 21,8 MPLN

JANUARY – SEPTEMBER

	<i>ACTUAL 2021</i>	<i>ACTUAL 2020</i>	<i>ACTUAL 2019</i>	<i>CHANGE</i>
GROSS SALES	948,5 MPLN <i>Tanne ext: 114,9 MPLN</i>	777,8 MPLN <i>Tanne ext: 41,9 MPLN</i>	839,2 MPLN <i>Tanne ext: 40,4 MPLN</i>	170,7 / 109,3 MPLN <i>73,0 / 74,5 MPLN</i>
EBIT	127,2 MPLN 13,4%	74,6MPLN 9,6%	51,2 MPLN 6,1%	52,6 / 76,0 MPLN
EBITDA	168,3 MPLN 17,7%	116,6 MPLN 15,0%	93,9 MPLN 11,2%	51,7 / 74,4 MPLN

MPLN

